

Badevandsprofil

Badevandsprofil for Herslev Strand, Herslev

Ansvarlig myndighed:

Lejre Kommune

Møllebjergvej 4

4330 Hvalsø

www.lejre.dk

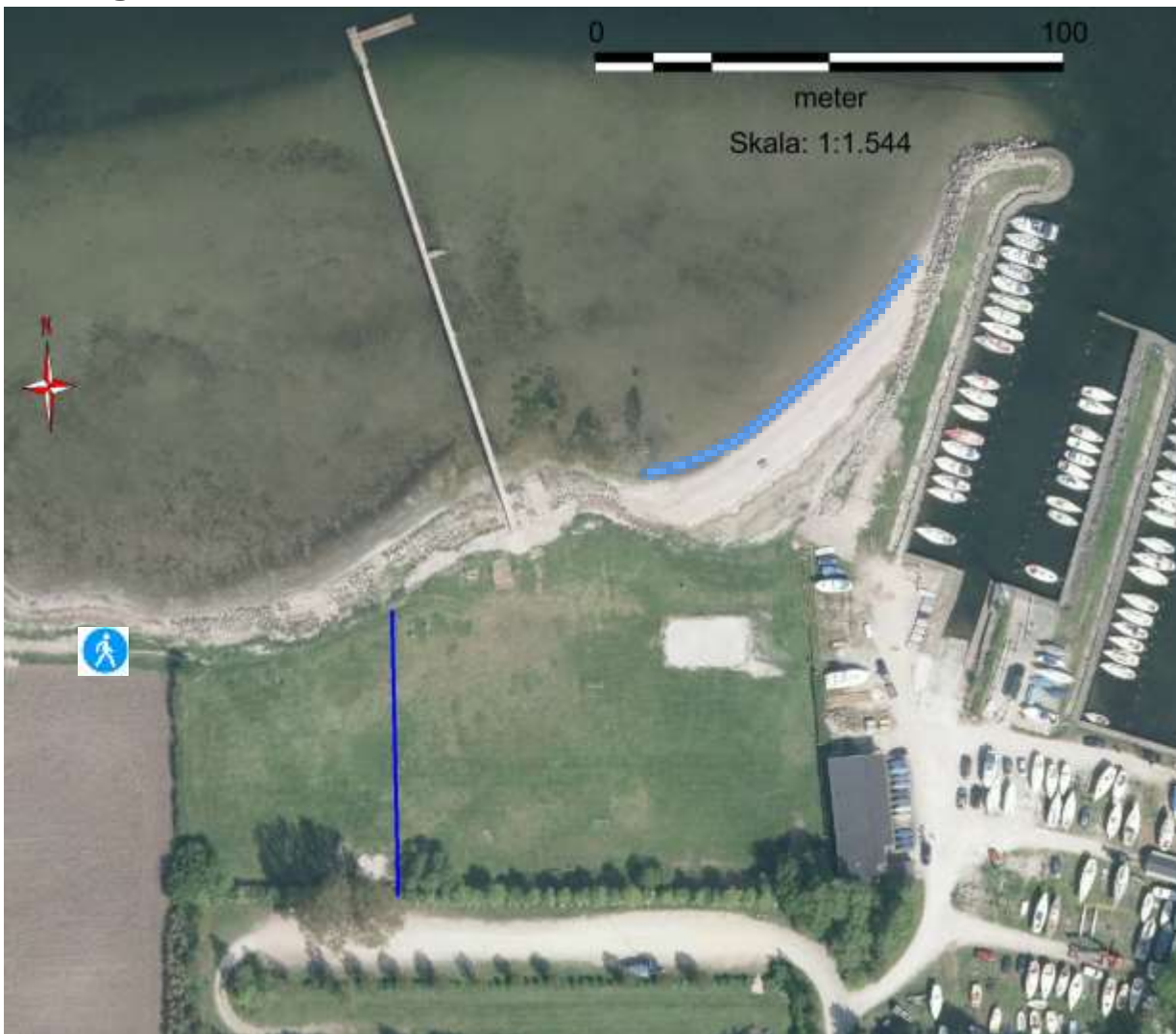
Tlf.: 46 46 46 46






Hvis der observeres uregelmæssigheder eller uheld på stranden (olieudslip, kemikalieudslip og lignende), kontaktes Lejre Kommune på tlf. 46 46 46 46. I nødstilfælde uden for kommunens åbningstider kan beredskabet kontaktes på tlf. 112.

Medlemsstat	Danmark
Kommune	Lejre Kommune
DKBW Nr.	142
Stationsnummer	350-150
Stationsnavn	Herslev Strand
DKBW Navn kort	Herslev Strand
Hydrologisk Reference	3227 M
UtmX	687798
UtmY	6174323
Reference Net	EUREF89
UTMZone	32

Oversigtskort



	Strandområdet		Fjordstien		Blå Flag zone til højre for indgang
-------------------------------------------------------------------------------------	---------------	-------------------------------------------------------------------------------------	------------	---------------------------------------------------------------------------------------	-------------------------------------

Der bades fra badebro og lille sandstrand. Stranden er ca. 65 meter og markeret med en blå streg.

Klassifikation

I løbet af badevandssæsonen udtager Lejre Kommune rutinemæssigt kontrolprøver af badevandet, der analyseres for to såkaldte indikatorbakterier; *E.coli* og enterokokker. Begge bakterier findes i tarmen på varmblodede dyr og mennesker, hvorfor tilstedeværelsen af indikatororganismerne indikerer, at der er sket en fækal forurening af badevandet ved stranden. Koncentrationen af de to fækale bakterier danner grundlag for beregningen af en klassifikation af badevandet.

Følgende klassifikationer er mulige: Udmærket kvalitet, God kvalitet, Tilfredsstillende kvalitet og Ringe kvalitet. Klassifikationen Udmærket gives til badevande af bedst mulig kvalitet, hvor koncentrationen af fækale bakterier i badevandet er meget lav, mens klassifikationen Ringe gives til badevande, hvor koncentrationen af fækale bakterier i perioder er så høj, at der kan være en sundhedsmæssig risiko ved at bade i vandet.

Badevandet ved Herslev Strand er klassificeret: **Udmærket**



Klassifikationen er beregnet på basis af kontrolprøver udtaget i badevandssæsonen i perioden 2008-2011. Strandens klassifikation revideres hvert år inden badevandssæsonens start.

Strandens fysiske forhold

Badestranden er en fin sandstrand, der udgøres af fint sand uden større sten. Havbunden ved stranden består af sandbund med få småsten. Lejre Kommune har opsat en badebro ved stranden. Badestranden er beliggende til højre for badebroen, og den er op til 20 meter bred og 65 meter lang (se afgrænsningen af stranden på oversigtskortet).



Herslev Strand

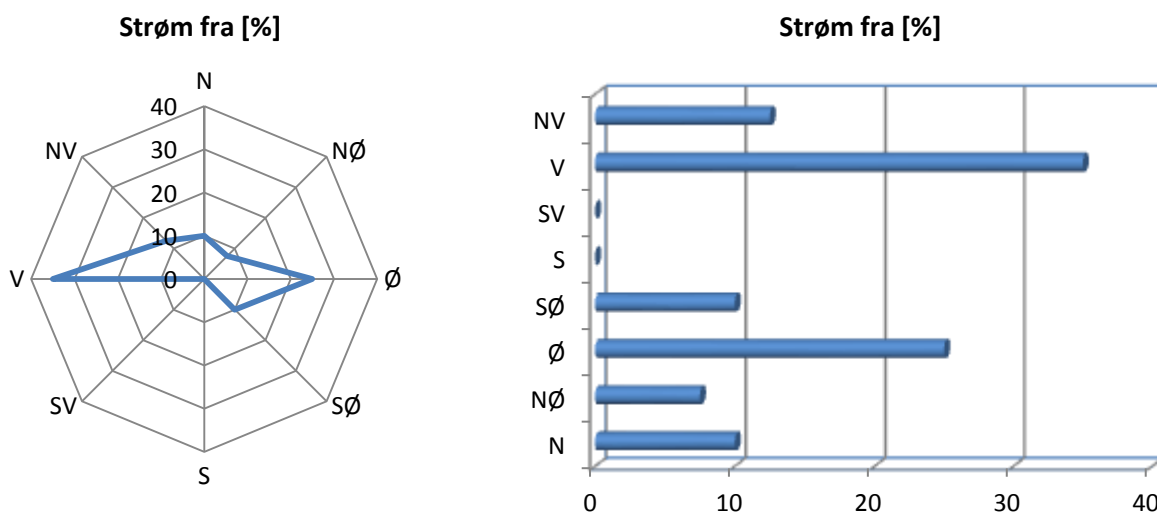
Strandens geografiske forhold

Stranden ligger i et natursmukt område ud til Lejre Vig vest for Herslev Lystbådehavn. Der køres til stranden via Herslev Strandvej, der leder til strandens parkeringsplads på vestre side (mod vest). Fra parkeringspladsen leder en sti til et stort grønt område, der bl.a. byder på beachvolleybane, fodboldbane og gynger. Fra det grønne område går en stor badebro ud i badevandssæsonen. Til høje for badebroen, er en mindre sandstrand.

Ved Herslev findes Herslev Rensningsanlæg. Rensningsanlægget udleder rensset spildevand til Gevninge Å, der ikke har udløb i nærheden af stranden.

Hydrologiske forhold

Vandet i Lejre Vig ud for Herslev Strand er klassificeret som brakvand. Strømretningen ved stranden er skiftende og kommer primært fra vest. Strømretningen er vurderet 40 gange i perioden 2006-2010 og den procentvise fordeling er vist på de to grafer nedenfor



I perioden 2006-2010 er strømretningen registreret 40 gange ved stranden og den procentvise fordeling er vist

Vandstanden stiger roligt ud fra kysten ved Herslev Strand. Ifølge et topografisk kort for stranden er vanddybden under 2 meter 90 meter ud fra kysten. De generelle angivelser af dybder skal tages med forbehold.



Herslev Strand

Kilder til fækal forurening

området omkring Herslev Strand, og har ikke kendskab til kilder, der har risiko for at have forringende indflydelse på badevandskvaliteten ved Herslev Strand.

500 meter øst for stranden har et mindre vandløb udløb. I forbindelse med meget kraftigt regn har undersøgelser vist, at der findes høje værdier af fækale bakterier i udløbet af vandløbet. Lejre Kommune fraråder, at der bades i udløbet af vandløbet, og opfordrer strandens gæster til at bade indenfor den definerede afgrænsning af stranden, hvor kommunen rutinemæssigt kontrollerer badevandskvaliteten i badevandsæsonen (1. juni – 15. september). Indenfor strandens afgrænsning har vandløbet ikke indflydelse på badevandskvaliteten.

Badende ved stranden bør altid være opmærksomme på, at pludselige forureninger af badevandet kan opstå i forbindelse med uheld fra f.eks. lystbåde, gylletanke eller kloakledninger. Hvis Lejre Kommune modtager oplysninger om forurening, der kan påvirke badevandet eller skade de badendes sundhed, vil kommunen varsle om dette på skiltet ved stranden (se oversigtskort) og på kommunens hjemmeside: www.lejre.dk.



Herslev Strand

Risiko for cyanobakterier (blågrønne alger) og fytoplankton

Risikoen for opblomstring af blågrønne alger ved stranden er lav.

Risikoen for opblomstring af fytoplankton ved stranden er lav.

Opblomstring af blågrønne alger og fytoplankton kan altid forekomme. Særligt i forbindelse med længerevarende perioder med varme og næringsrigt vand. Opblomstringen er oftest meget pludselig, og ses tydeligst som en misfarvning af vandet.

Alger kan producere giftige stoffer, som kan give anledning til hovedpine, hudirritationer, feber, kvalme og diarré, hvis man kommer i kontakt med giftstofferne ved f.eks. at bade i eller sluge vand med indhold af

alger. Mennesker, der i forvejen er svækkede, og børn er særligt udsatte. Dyr kan i værste fald dø, hvis de drikker af algeholdigt vand. Alger er ofte årsag til skumdannelser i vandkanten og misfarvning af vandet. Alger kan have forskellige farver. I Danmark giver fytoplankton normalt ikke anledning til sygdom ved badning.

Følgende baderåd bør altid følges:

- Se efter om der er information, der fraråder badning.
- Lad være med at bade, hvis vandet er uklart. Du skal kunne se dine fødder, når du står i vand til knæene.
- Lad ikke børn lege i nærheden af alger, der er opskyllet på stranden.
- Hold børn og dyr væk fra skumdannelser på stranden.
- Bad ikke ved kraftigt skum i vandet, det kan være algeopblomstringer.

Hvis du har badet i vand, hvor du har mistanke om opblomstring af alger, skylles straks med rent vand.

Hvis Lejre Kommune modtager oplysninger om opblomstring af sundhedsskadelige alger, vil kommunen varsle om dette på skiltet ved stranden (se oversigtskort) og på kommunens hjemmeside: www.lejre.dk.



Herslev Strand

Risiko for makroalger

Der er risiko for opskylning af tang (makroalger) i vandkanten ved stranden.

Lejre Kommune fjerner regelmæssigt opskyllet tang fra stranden i badevandssæsonen.

Det frarådes at bade i nærheden af store mængder tang. Lad ikke børnene lege i nærheden af det opskyllede tang. Dette skyldes bl.a., at der kan dannes giftstoffer i rådne tang, og at tangen kan indeholde sygdomsfremkaldende bakterier.

Kortvarige forureninger

Ved en kortvarig forurening forstås en forurening med fækale bakterier, der kommer fra en kendt kilde, og som normalt ikke forventes at påvirke badevandskvaliteten i mere end 72 timer. Lejre Kommune har ikke kendskab til en sådan kilde i nærheden af Herslev Strand.

Anden forurening

Glasskår, affald og kemiske forureninger (herunder olieudslip) kan lejlighedsvis forekomme ved stranden. Hvis Lejre Kommune modtager oplysninger om forurening, der kan påvirke badevandet eller skade de badendes sundhed, vil kommunen varsle om dette på skiltet ved stranden (se oversigtskort) og på kommunens hjemmeside: www.lejre.dk.

Badegæster opfordres til at kontakte Lejre Kommune, hvis der konstateres forurening eller andet som kan give anledning til problemer.

Revision

Badevandets klassifikation revideres hvert år i maj måned og badevandsprofilen opdateres efter behov.



Herslev Strand