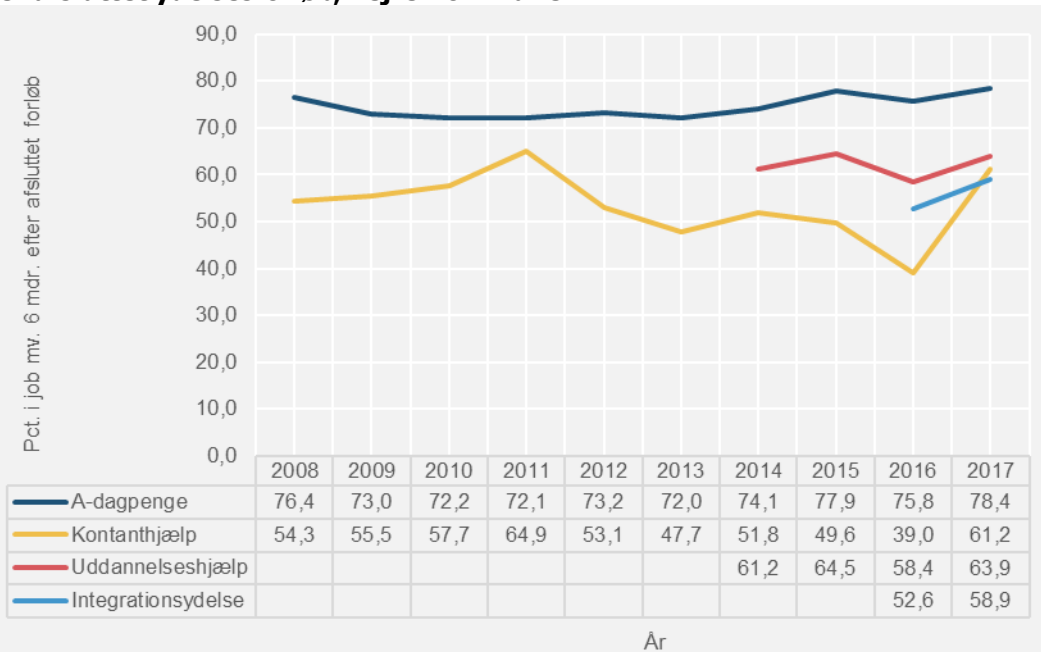


## Resultat:

Figuren nedenfor viser udviklingen i den andel af tidligere ydelsesmodtagere, som er i lønmodtagerbeskæftigelse, uddannelse eller selvforsørgelse 6 måneder efter afsluttet ydelsesforløb. Det fremgår, at andelen i lønmodtagerbeskæftigelse mv. er større for tidligere modtagere af A-dagpengemodtagere end for tidligere modtagere af de tre øvrige ydelser. Disse tre ydelser ligger niveaumæssigt tæt på hinanden i 2017.

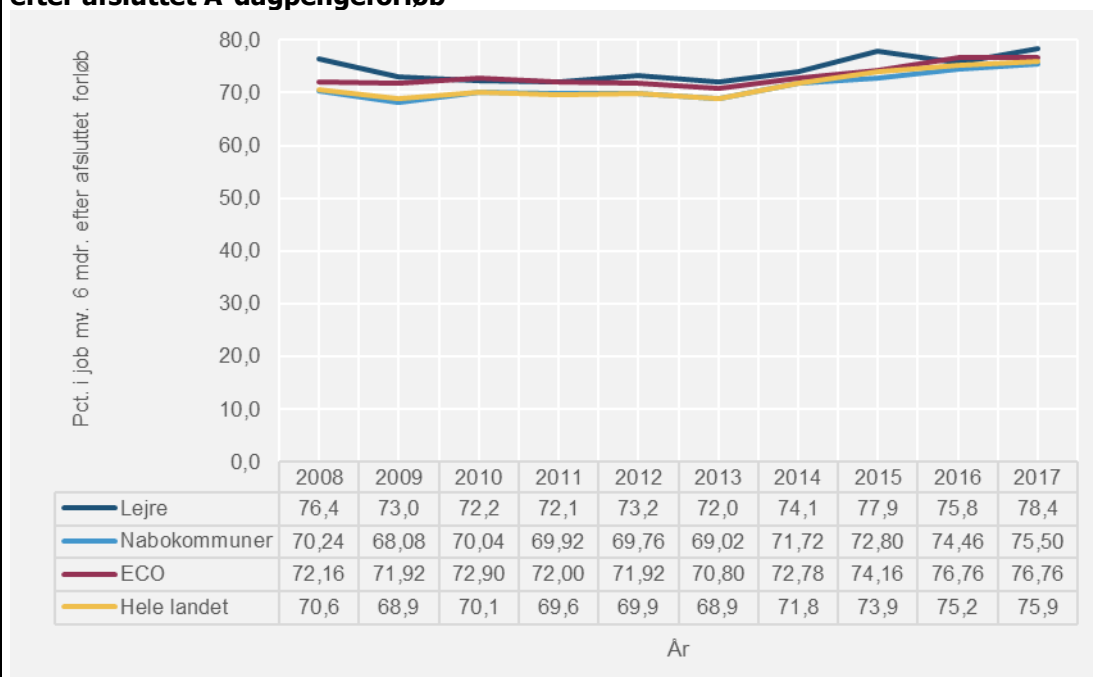
**Figur 6.3.1 Andel i lønmodtagerbeskæftigelse, uddannelse eller selvforsørgelse 6 måneder efter afsluttet ydelsesforløb, Lejre Kommune**



*Note: Årstallene angiver, hvilket år modtagelse af den pågældende ydelse er afsluttet. Et forløb betragtes som afsluttet, hvis der ikke har været en udbetaling af ydelsen i 35 dage i træk.*

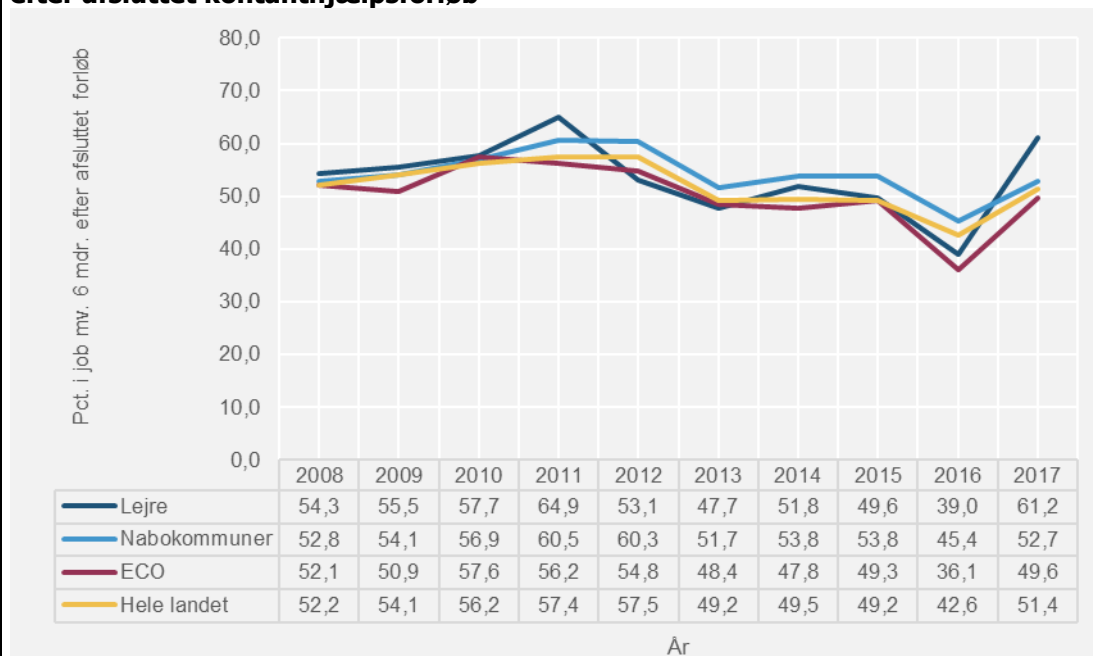
I det følgende præsenteres 4 figurer, hvor udviklingen for hver af de fire ydelser i Lejre Kommune holdes op imod den tilsvarende udvikling på landsplan og i de to sammenligningsgrupper. Det fremgår, at der for alle fire ydelser kun er lille forskel på de fire kurver i figurerne – både hvad angår niveau og udviklingstendens. Lejre Kommune ligger dog relativt godt i de fleste år, når der fokuseres på tidligere modtagere af A-dagpenge og tidligere modtagere af integrationsydelse. Dvs. Lejre har en relativt høj andel, som er i lønmodtagerbeskæftigelse mv. seks måneder efter afsluttet forløb, sammenlignet med landsplan og de to sammenligningsgrupper. Omvendt ligger kommunen relativt dårligt, når der fokuseres på tidligere modtagere af uddannelseshjælp. Dvs. Lejre har en relativt lav andel, som er i lønmodtagerbeskæftigelse mv. 6 måneder efter afsluttet forløb på uddannelseshjælp, sammenlignet med landsplan og de to sammenligningsgrupper. For kontanthjælpsmodtagere svinger Lejres relative placering noget over tid.

**Figur 6.3.2 Andel i lønmodtagerbeskæftigelse, uddannelse eller selvforsørgelse 6 måneder efter afsluttet A-dagpengeforløb**



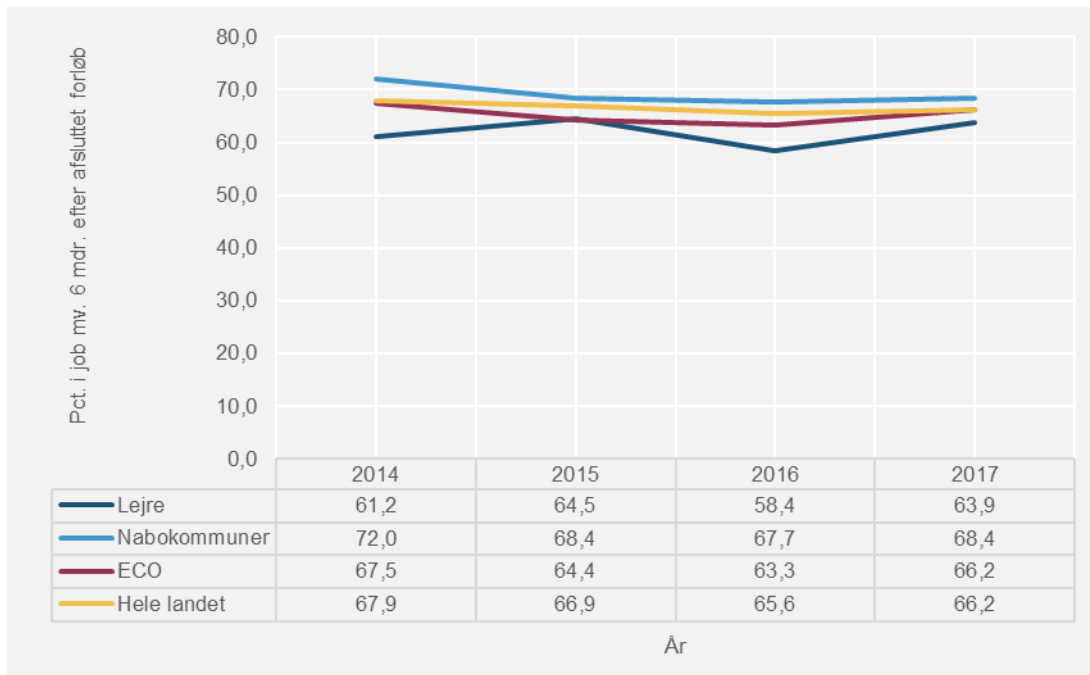
*Note: Årstallene angiver, hvilket år modtagelse af den pågældende ydelse er afsluttet. Et forløb betragtes som afsluttet, hvis der ikke har været en udbetaling af ydelsen i 35 dage i træk.*

**Figur 6.3.3 Andel i lønmodtagerbeskæftigelse, uddannelse eller selvforsørgelse 6 måneder efter afsluttet kontanthjælpsforløb**



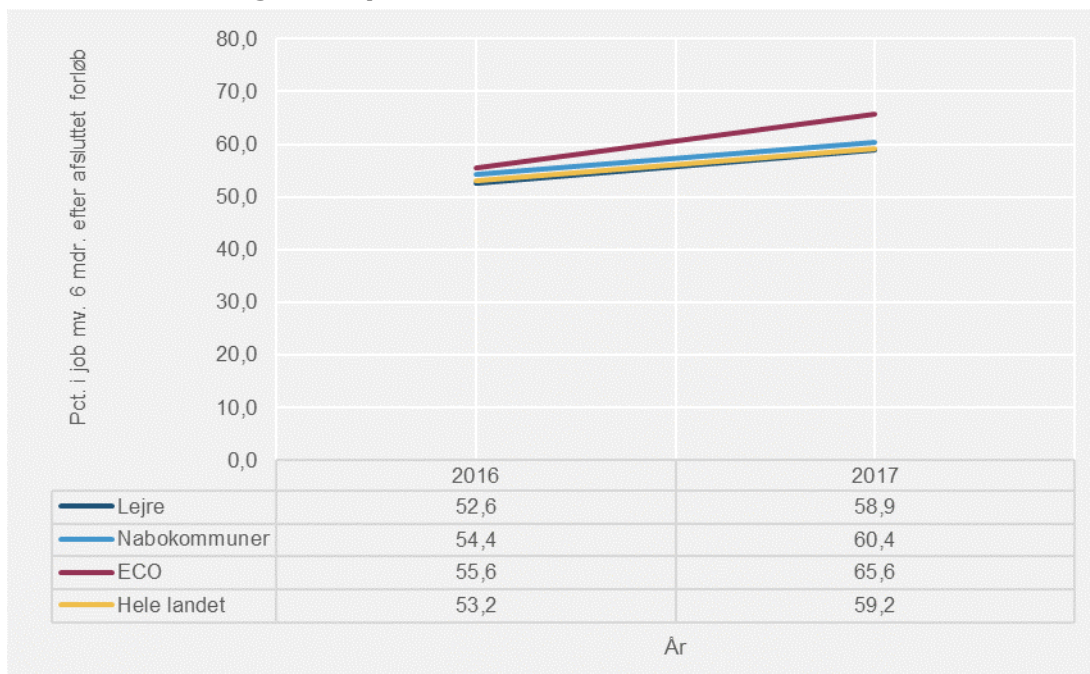
*Note: Årstallene angiver, hvilket år modtagelse af den pågældende ydelse er afsluttet. Et forløb betragtes som afsluttet, hvis der ikke har været en udbetaling af ydelsen i 35 dage i træk.*

**Figur 6.3.4 Andel i lønmodtagerbeskæftigelse, uddannelse eller selvforsørgelse 6 måneder efter afsluttet uddannelseshjælpsforløb**



*Note: Årstallene angiver, hvilket år modtagelse af den pågældende ydelse er afsluttet. Et forløb betragtes som afsluttet, hvis der ikke har været en udbetaling af ydelsen i 35 dage i træk.*

**Figur 6.3.5 Andel i lønmodtagerbeskæftigelse, uddannelse eller selvforsørgelse 6 måneder efter afsluttet integrationsydelsesforløb**



*Note: Årstallene angiver, hvilket år modtagelse af den pågældende ydelse er afsluttet. Et forløb betragtes som afsluttet, hvis der ikke har været en udbetaling af ydelsen i 35 dage i træk.*