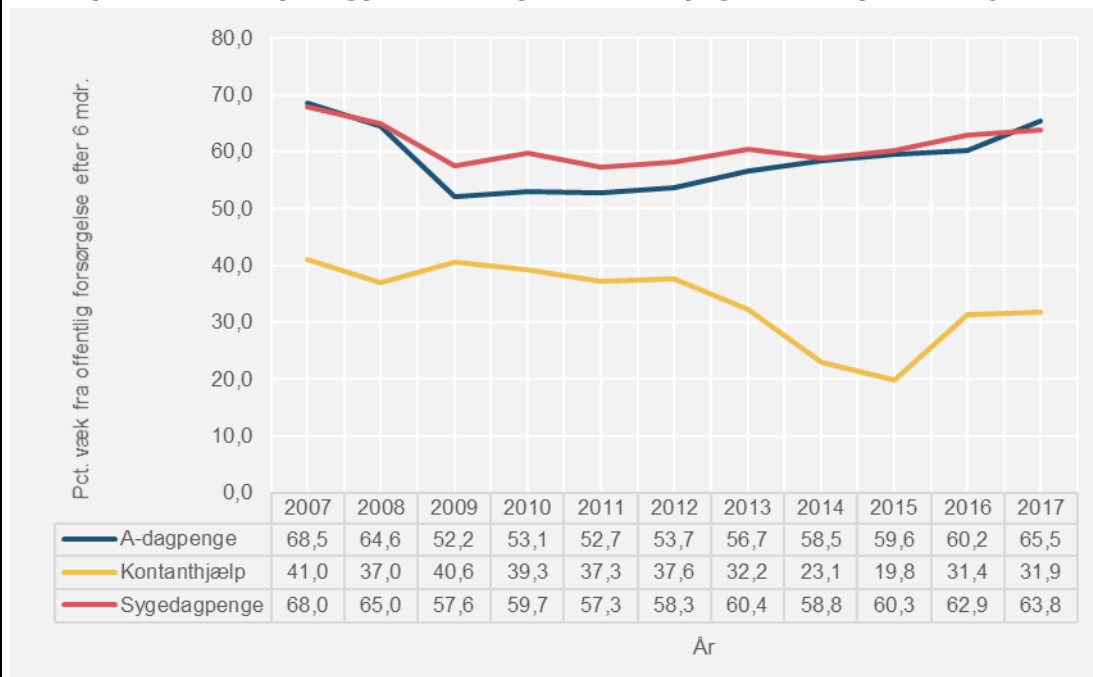


## Resultat:

Figuren nedenfor viser – for A-dagpenge, kontanthjælp og sygedagpenge – hvor mange procent af ydelsesmodtagerne i Lejre Kommune der ikke længere var på offentlig forsørgelse (bortset fra SU) seks måneder efter påbegyndt modtagelse af den pågældende ydelse. Ikke overraskende er afgang til job eller uddannelse større for A-dagpenge og sygedagpenge end for kontanthjælp.

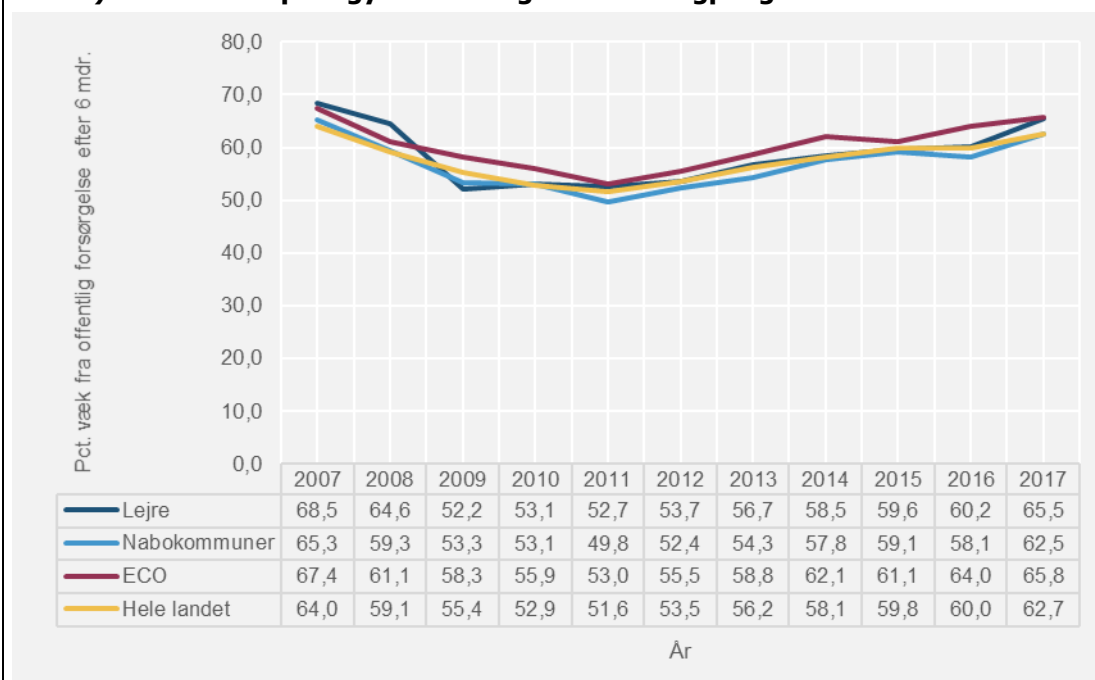
**Figur 6.2.1 Andel ydelsesmodtagere, der ikke længere modtager offentlig forsørgelse (bortset fra SU) 6 mdr. efter påbegyndt modtagelse af den pågældende ydelse, Lejre Kommune**



*Note: Årstallene angiver, hvilket år modtagelse af den pågældende ydelse er påbegyndt*

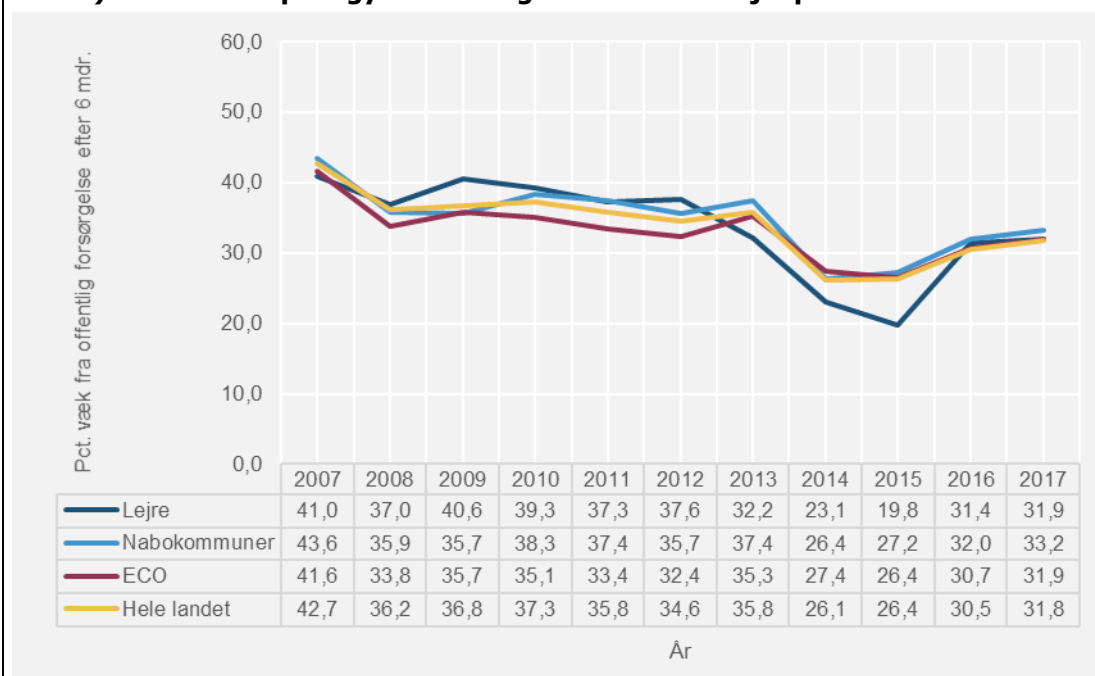
I det følgende præsenteres 3 figurer, hvor udviklingen for hver af de tre ydelser i Lejre Kommune holdes op imod den tilsvarende udvikling på landsplan og i de to sammenligningsgrupper. Det fremgår, at der for alle tre ydelser kun er lille forskel på de fire kurver i figurerne – både hvad angår niveau og udviklingstendens.

**Figur 6.2.2 Andel ydelsesmodtagere, der ikke længere modtager offentlig forsørgelse (bortset fra SU) 6 mdr. efter påbegyndt modtagelse af A-dagpenge**



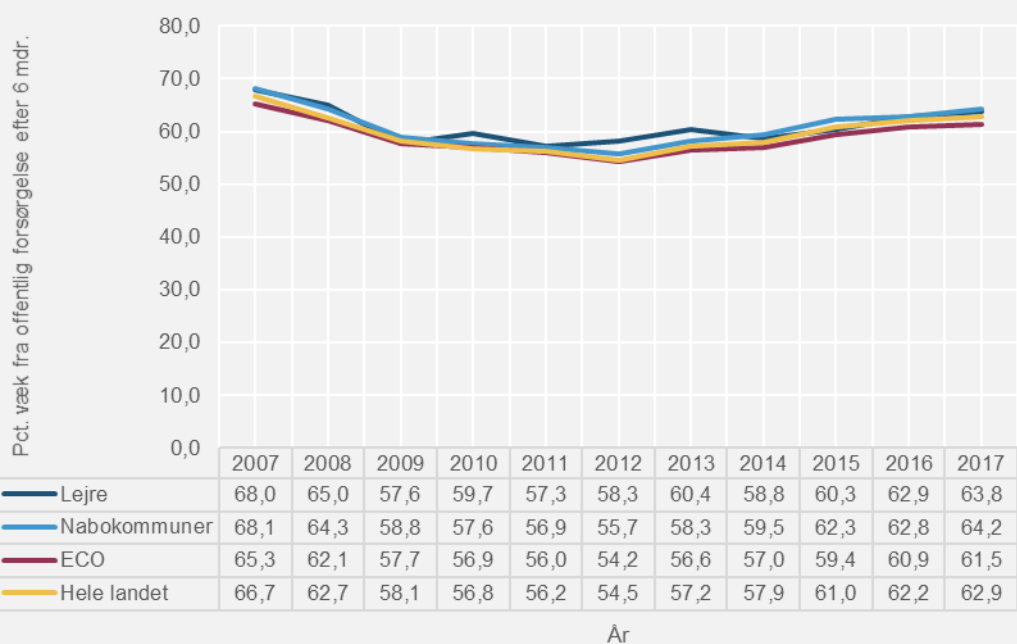
Note: Årstallene angiver, hvilket år modtagelse af den pågældende ydelse er påbegyndt

**Figur 6.2.3 Andel ydelsesmodtagere, der ikke længere modtager offentlig forsørgelse (bortset fra SU) 6 mdr. efter påbegyndt modtagelse af kontanthjælp**



Note: Årstallene angiver, hvilket år modtagelse af den pågældende ydelse er påbegyndt

**Figur 6.2.4 Andel ydelsesmodtagere, der ikke længere modtager offentlig forsørgelse (bortset fra SU) 6 mdr. efter påbegyndt modtagelse af kontanthjælp**



*Note: Årstallene angiver, hvilket år modtagelse af den pågældende ydelse er påbegyndt*