



Lejre Kommune  
Møllebjergvej 4  
4330 Hvalsø  
T 4646 4646  
F 4646 4615  
H [www.lejre.dk](http://www.lejre.dk)

Alex Dyberg Albrechtsen  
D 4646 4933  
E [adal@lejre.dk](mailto:adal@lejre.dk)

Dato: 3. august 2018  
J.nr.: 18/9360

## Høring om nedlæggelse af del af den private fællesvej Ryttergårdsvej, Kirke Hyllinge

Lejre Kommune er, som vejmyndighed, blevet anmodet om at give tilladelse til nedlæggelse af del af Ryttergårdsvej i Kirke Hyllinge. Anmodning kommer i forbindelse med realisering af lokalplanen LK 53 for boliger ved Ryttergården. Vejstykket, der søges nedlagt, kan ses på skitsen nedenfor.

Inden kommunen træffer afgørelse, skal den påtænkte beslutning offentliggøres og meddeles ejere, der grænser til vejen eller antages at have vejret til vejen. Der skal gives en frist på mindst 8 uger til at komme med indsigelser og ændringsforslag. Skrivelsen er offentliggjort på Lejre kommunes hjemmeside.

### Frist for bemærkninger

Har du bemærkninger, kan du sende dem til kommunen – gerne på e-mail [Trafik@lejre.dk](mailto:Trafik@lejre.dk). Bemærkninger skal være modtaget af kommunen **senest mandag den 1. oktober 2018**. Sagsnr. 18/9360 bedes oplyst i e-mailen eller brevet.

### Påtænkt beslutning

Lejre Kommune **påtænker at godkende** nedlæggelsen. I afvejningen af for og imod vurderer kommunen, at der for vejberettigede og øvrige brugere er tale om en afbrydelse af en længere og formodentlig i praksis sekundære adgang til ejendommen. Dette skal holde op imod at nedlæggelsen vil gøre det muligt at realisere lokalplanen LK 53 for boliger ved Ryttergården. Samlet set vurderes fordelene for ansøger at være større end generne for vejberettigede.

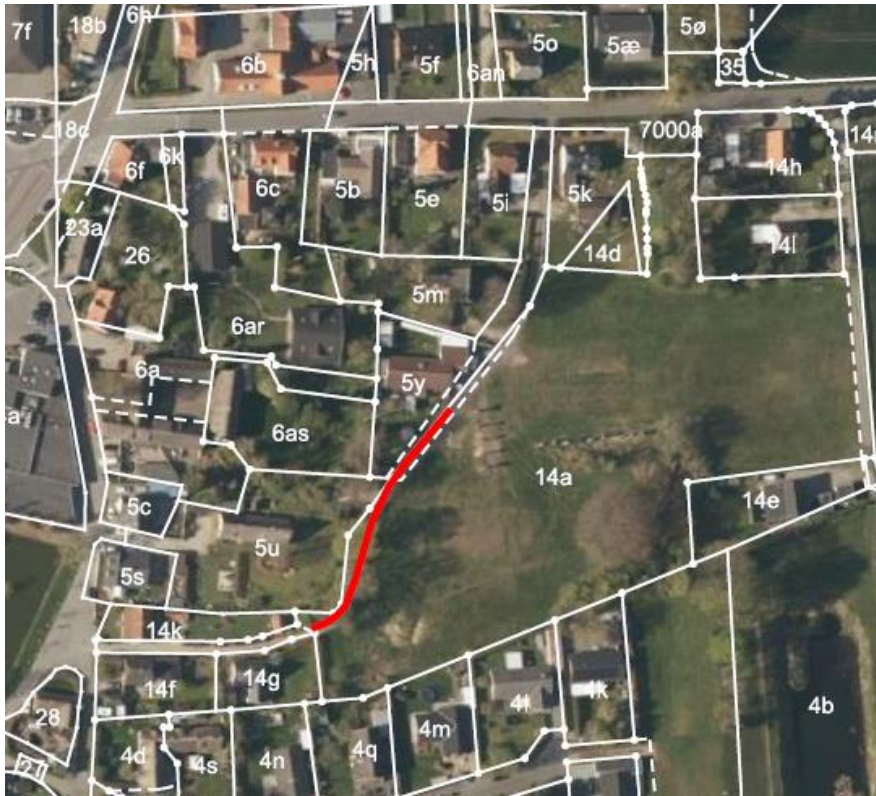
Det skal i denne forbindelse bemærkes, at privatvejsloven stiller krav om høring af den "påtænkte beslutning". En påtænkt beslutning er ikke udtryk for, at kommunen har bestemt sig allerede, men udtryk for kommunens forventning til resultat ud fra de oplysninger, der er tilvejebragt på nuværende tidspunkt.

### Den ansøgte nedlæggelse





Der søges om at nedlægge den del af den private fællesvej, der går fra hjørnet på matr.nr. 14g og til indkørslen til matr.nr. 5y (markeret ved knæk i hækken). Vejstykket er markeret med rød på skitsen nedenfor.



Baggrunden for den ønskede nedlæggelse er lokalplan "LK 53 for boliger ved Ryttergården", hvor vejen er forudsat nedlagt, og anvendt som del af den private adgangsvej via Enghavevej.

I dag går Ryttergårdsvej fra Sæbyvej i nord og til Lillegade mod vest. Nedlæggelsen af det midterste stykke vil medføre en afbrydelse af den gennemgående vej, der i stedet bliver to korte blinde veje.

Vejstykket, der ønskes nedlagt, er ikke eneste vejadgang for nogle jordstykker. Ryttergårdsvej 7 (matr.nr 14a) og Ryttergårdsvej 8 (matr.nr 5y) har tinglyst vejret til at køre nord ud til Sæbyvej, og de er de eneste dokumenterede vejrettigheder på vejstykket, der ønskes nedlagt. Ryttergårdsvej 8 (matr.nr 5y) vil fortsat kunne køre nordud i overensstemmelse med vejretten. Ryttergårdsvej 7 (matr.nr 14a), der skal udvikles i overensstemmelse med lokalplanen vil ikke kunne, men skal jf. lokalplanen køre ud til offentlig vej via Enghavevej. Øvrige ejendommene, der har adgang ud til vejen, vil ved nedlæggelse kun kunne køre i én retning på Ryttergårdsvej, men alle beholder den korteste vej ud til offentlig vej. Vejstykket, der ønskes nedlagt, vurderes på den baggrund ikke at være af en sådan vigtighed for en ejendom, at den skal opretholdes.



## Lovgrundlag

Kommunen skal tage stilling til en anmodning om nedlæggelse, når en grundejer, der har den fornødne interesse i spørgsmålet, beder kommunen om at tage stilling til spørgsmålet. Dette fremgår af privatvejsloven § 72. Anmodning behandles efter reglerne i privatvejsloven §§ 72-78.

En privat fællesvej skal helt eller delvist opretholdes, hvis den efter matrikelkortet er eneste adgangsvej til en ejendom eller nogen af dens lodder, og der ikke samtidig etableres anden vejadgang. Den skal også helt eller delvist opretholdes, hvis den i øvrigt er af vigtighed for en ejendom med vejret til vejen. Dette fremgår af privatvejsloven § 72, stk. 2. En tilladelse til nedlæggelse af en privat fællesvej medfører, at eventuelle rettigheder til det nedlagte vejstykke, herunder hævdvundne rettigheder, bortfalder, når tilladelsen udnyttes.

Hvis kommunen på trods af en indsigelse om, at vejen er eneste adgang eller af vigtighed for en ejendom, alligevel meddeler tilladelse til nedlæggelse af vejen, kan spørgsmålet om vejens opretholdelse, indbringes for taksationsmyndighederne, jf. privatvejsloven § 75. Dette skal ske inden 4 uger fra, at kommunen har meddelt sin afgørelse.

Hvis kommunalbestyrelsen ikke selv har rejst spørgsmålet om vejens nedlæggelse, kan den fordele udgifterne ved sagens behandling, herunder udgifterne til notering i matriklen og berigtigelse af tingbogen, mellem de grundejere, der har interesse i nedlæggelsen eller omlægningen, jf. privatvejsloven § 76. I tilknytning hertil skal nævnes, at Kommunen skal sørge for, at nedlæggelse af vejen noteres i matriklen og berigtiges i tingbogen jf. privatvejsloven § 78.

Har du spørgsmål, kan du kontakte nedenstående sagsbehandler på telefon eller e-mail.

Brevet er sendt til:

- Ryttergårdsvej 2
- Ryttergårdsvej 1
- Ryttergårdsvej 4
- Ryttergårdsvej 7
- Ryttergårdsvej 8
- Lillegade 14
- Lillegade 10
- Lillegade 8 A
- Lillegade 8

Såfremt der efter din opfattelse er andre ejere, som har interesse i spørgsmålet bedes dette meddelt mig.





Med venlig hilsen

Alex Dyberg Albrektsen  
vejingeniør

